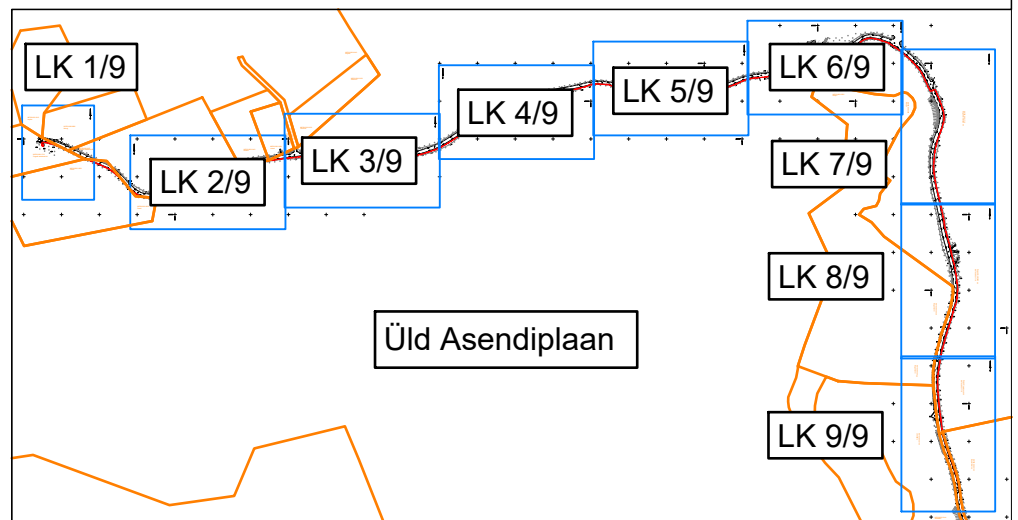
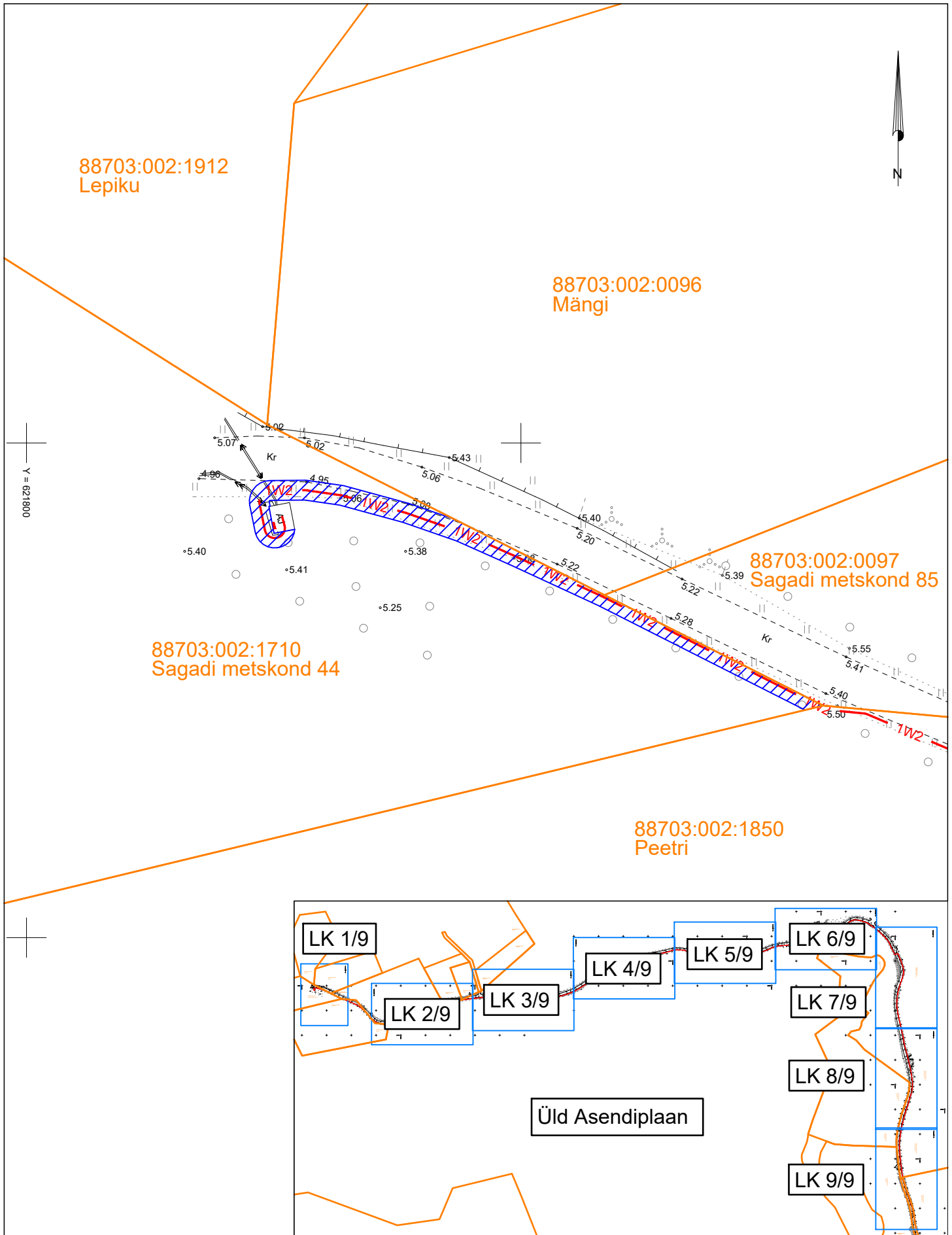


Talumiskohustusega ala asendiskeem  
Sagadi metskond 44 (88703:002:1710), registriosa: 1179250  
Mustoja küla, Haljala vald, Lääne-Viru maakond

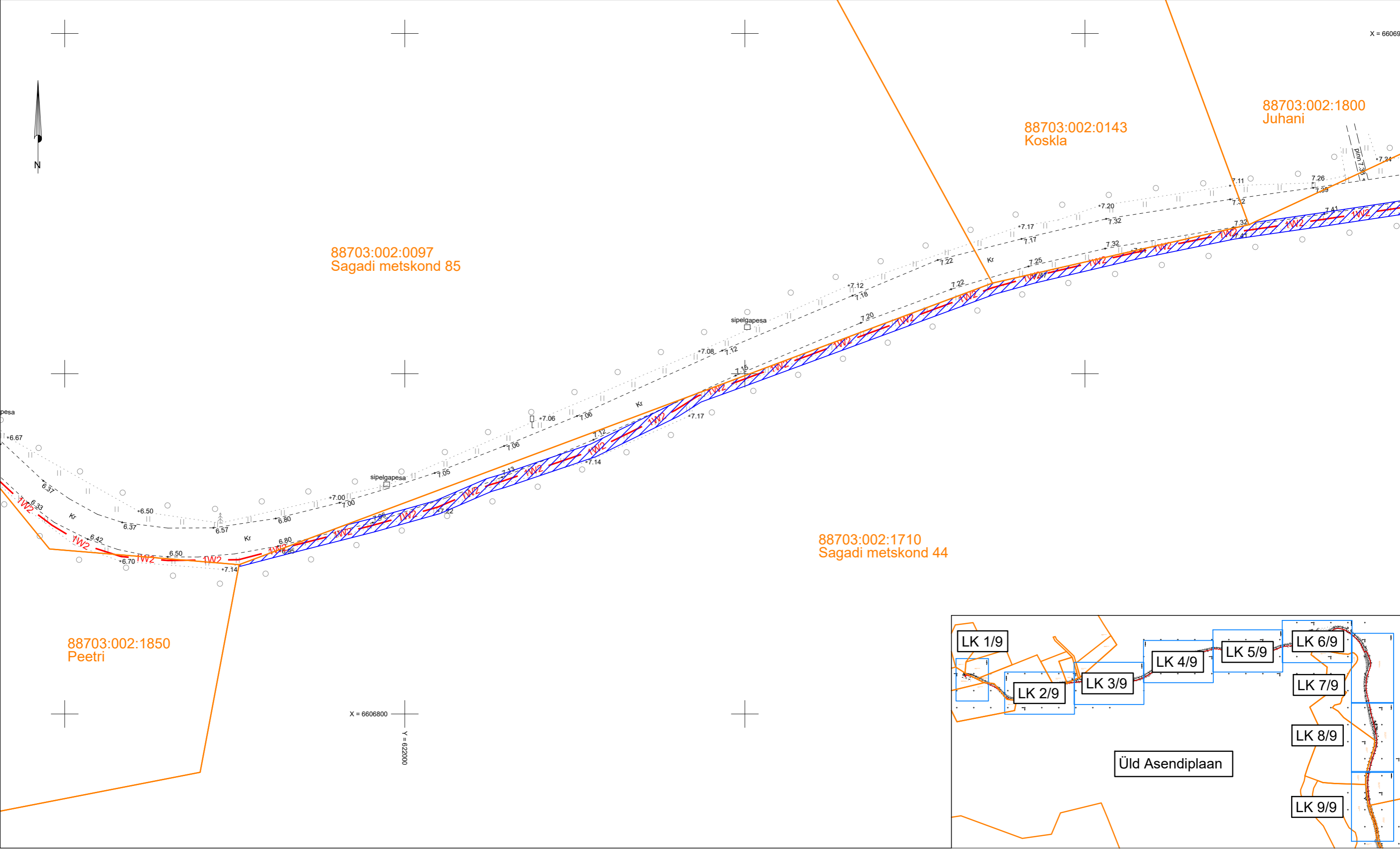
1:500



- - Katastriüksuse piir
- ▨ - Kasutusõiguse ala ca 3200m<sup>2</sup>
- 1W2 — - Projekteeritud keskpinge maakaabel kaablikaitsetorus (esimene nr näitab kaablite arvu)

Talumiskohustusega ala asendiskeem  
Sagadi metskond 44 (88703:002:1710), registriosa: 1179250  
Mustoja küla, Haljala vald, Lääne-Viru maakond

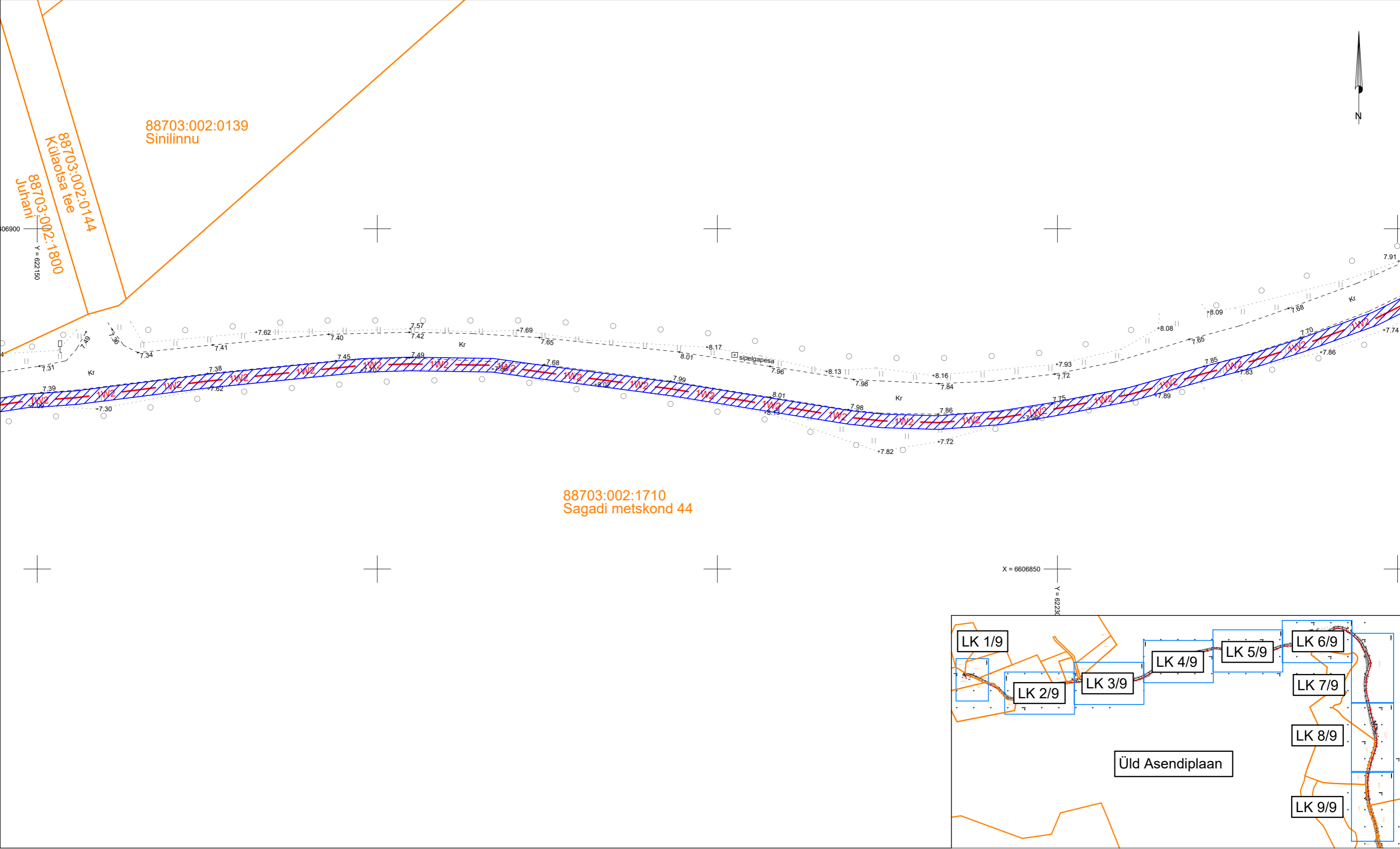
1:500



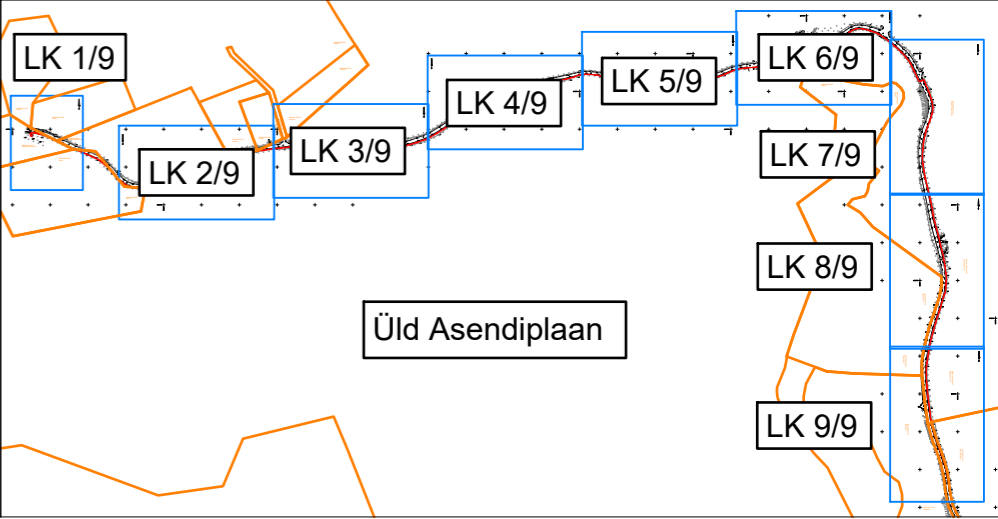
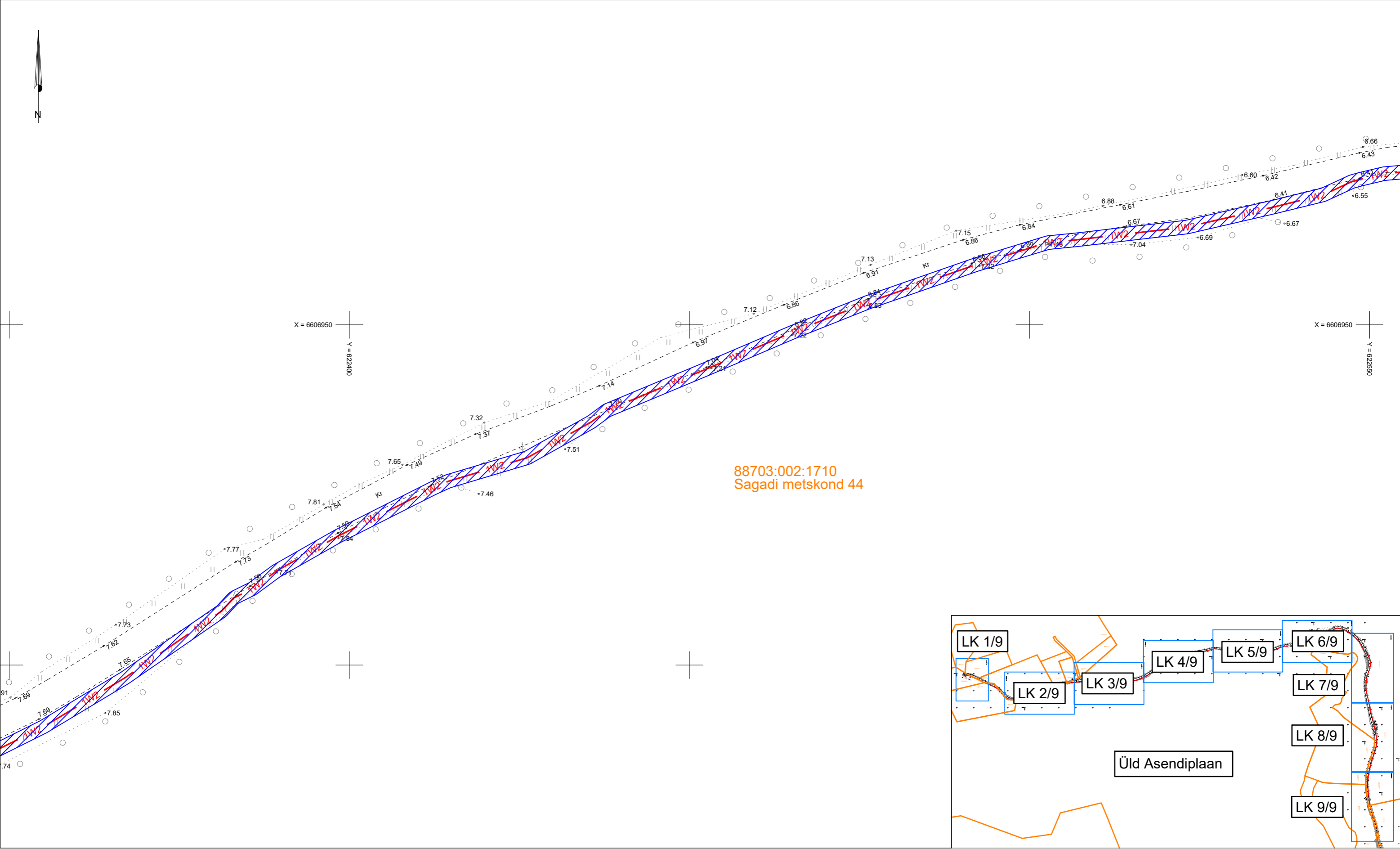
- Katastriüksuse piir
- Kasutusõiguse ala ca 3200m<sup>2</sup>
- 1W2 - Projekteeritud keskpinge maakaabel kaablikaitsetorus (esimene nr näitab kaablite arvu)

Talumiskohustusega ala asendiskeem  
Sagadi metskond 44 (88703:002:1710), registriosa: 1179250  
Mustoja küla, Haljala vald, Lääne-Viru maakond

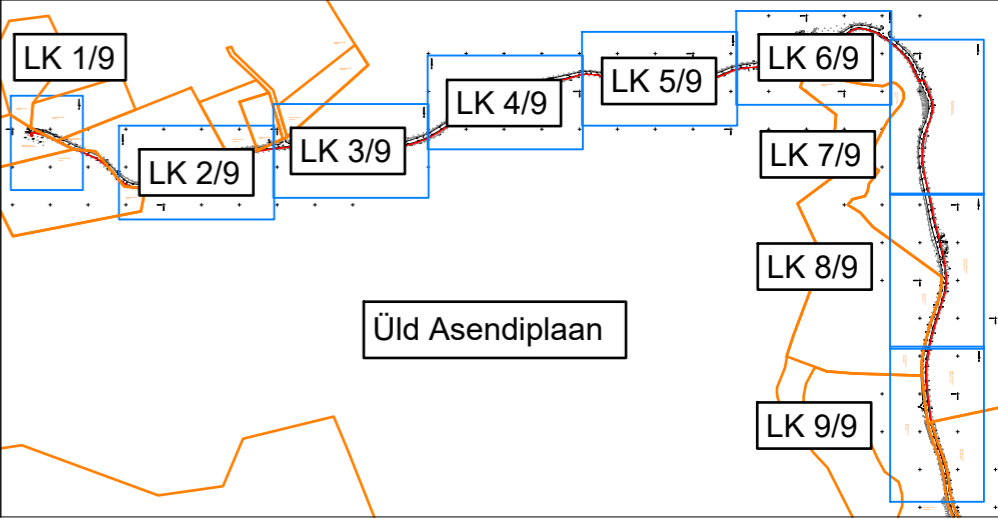
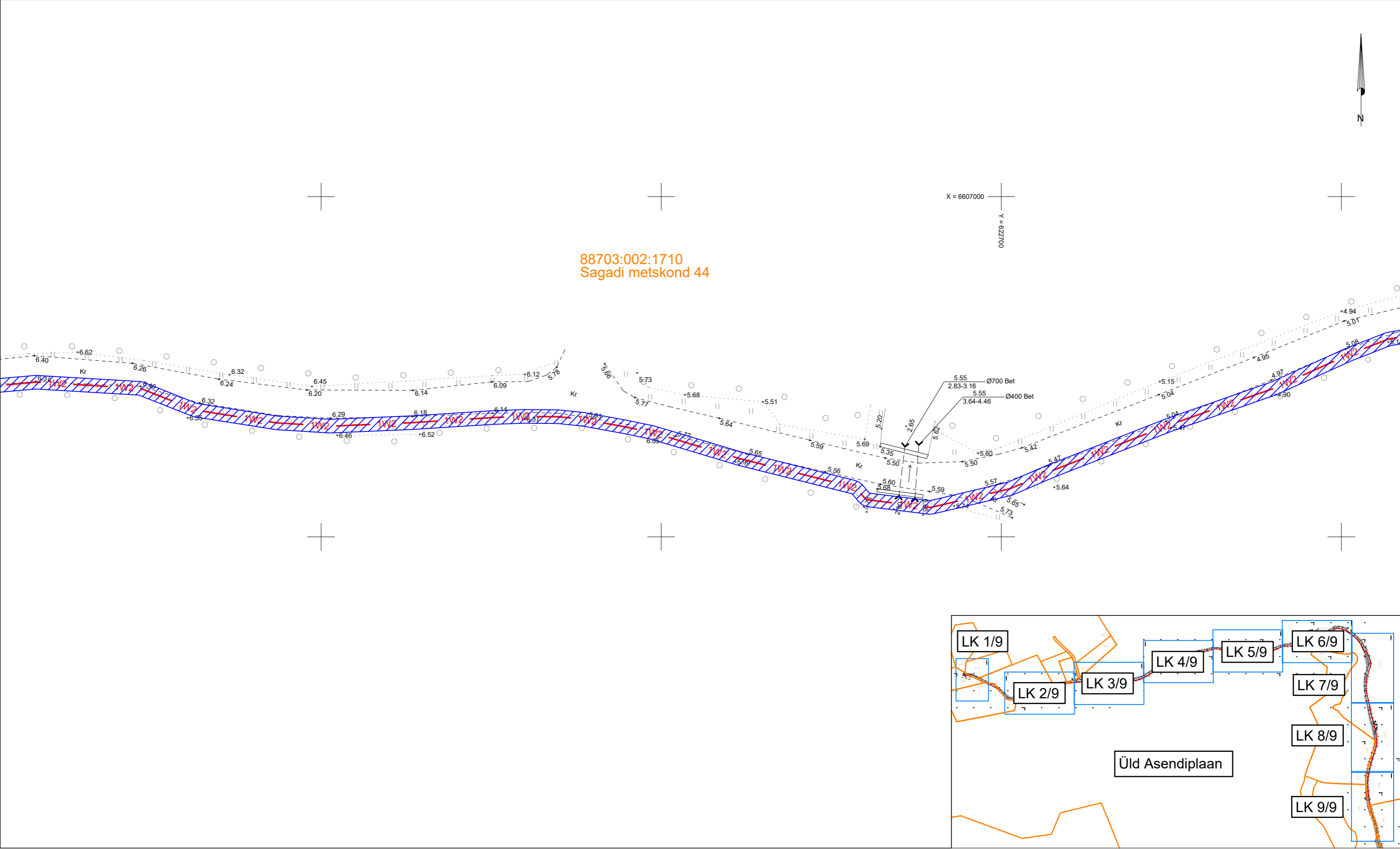
1:500



- Katastriüksuse piir
- Kasutusõiguse ala ca 3200m<sup>2</sup>
- Projekteeritud keskpinge maakaabel kaablikaitsetorus (esimene nr näitab kaablite arvu)



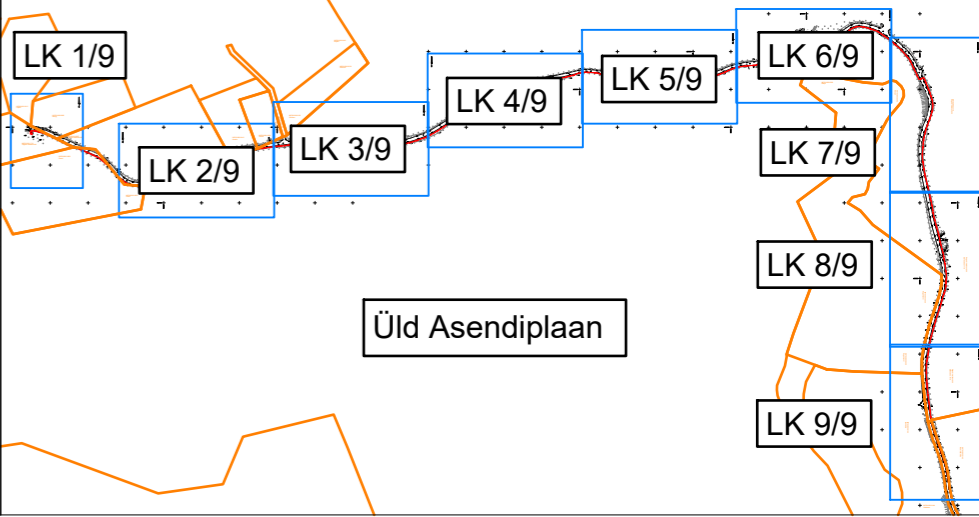
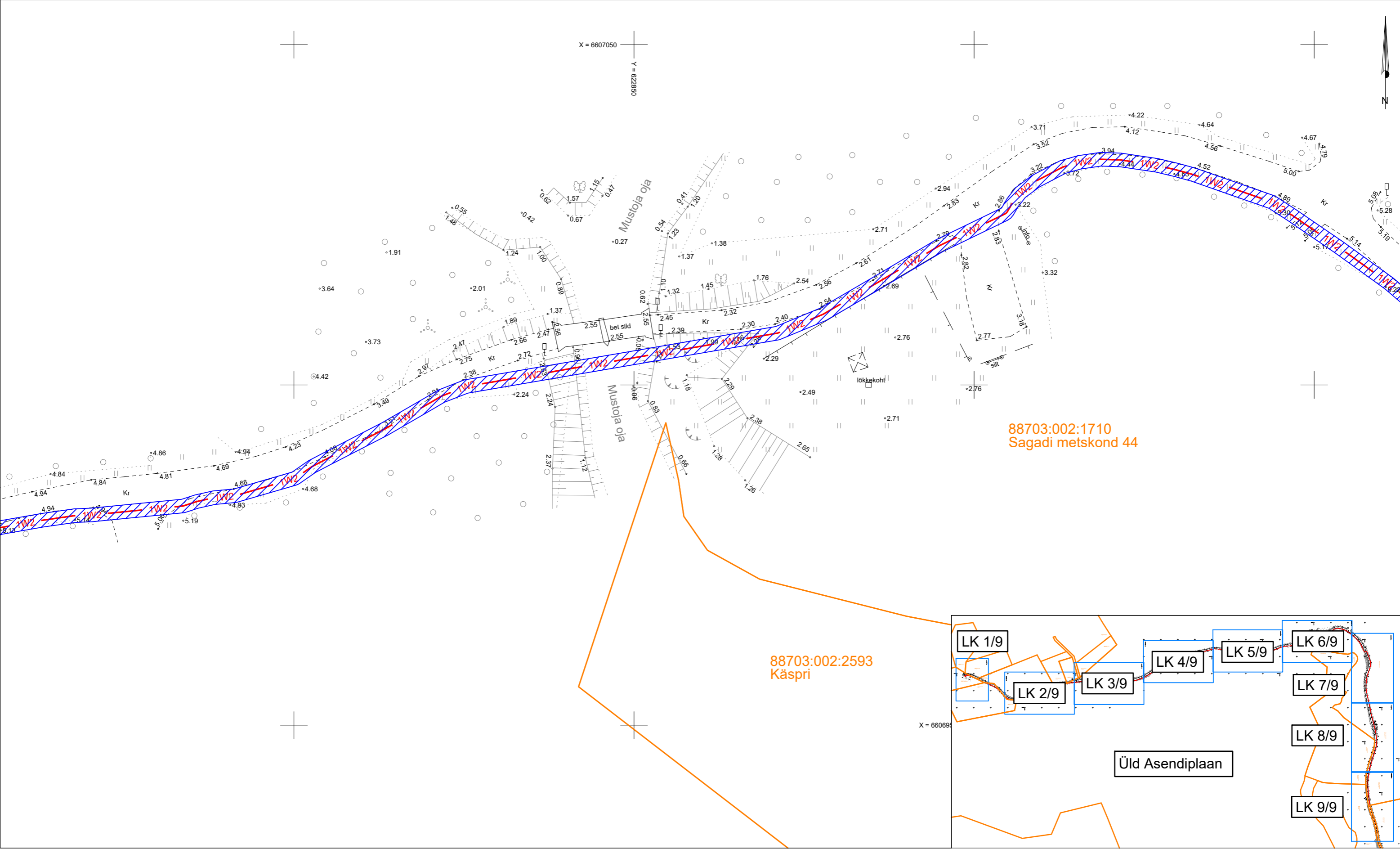
- Katastriüksuse piir
- Kasutusõiguse ala ca 3200m<sup>2</sup>
- 1W2 - Projekteeritud keskpinge maakaabel kaablikaitsetorus (esimene nr näitab kaablite arvu)



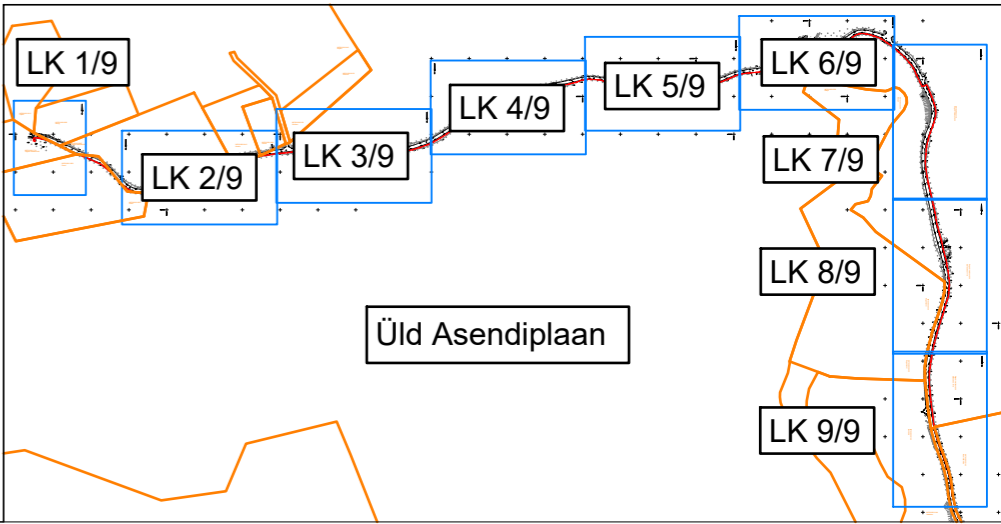
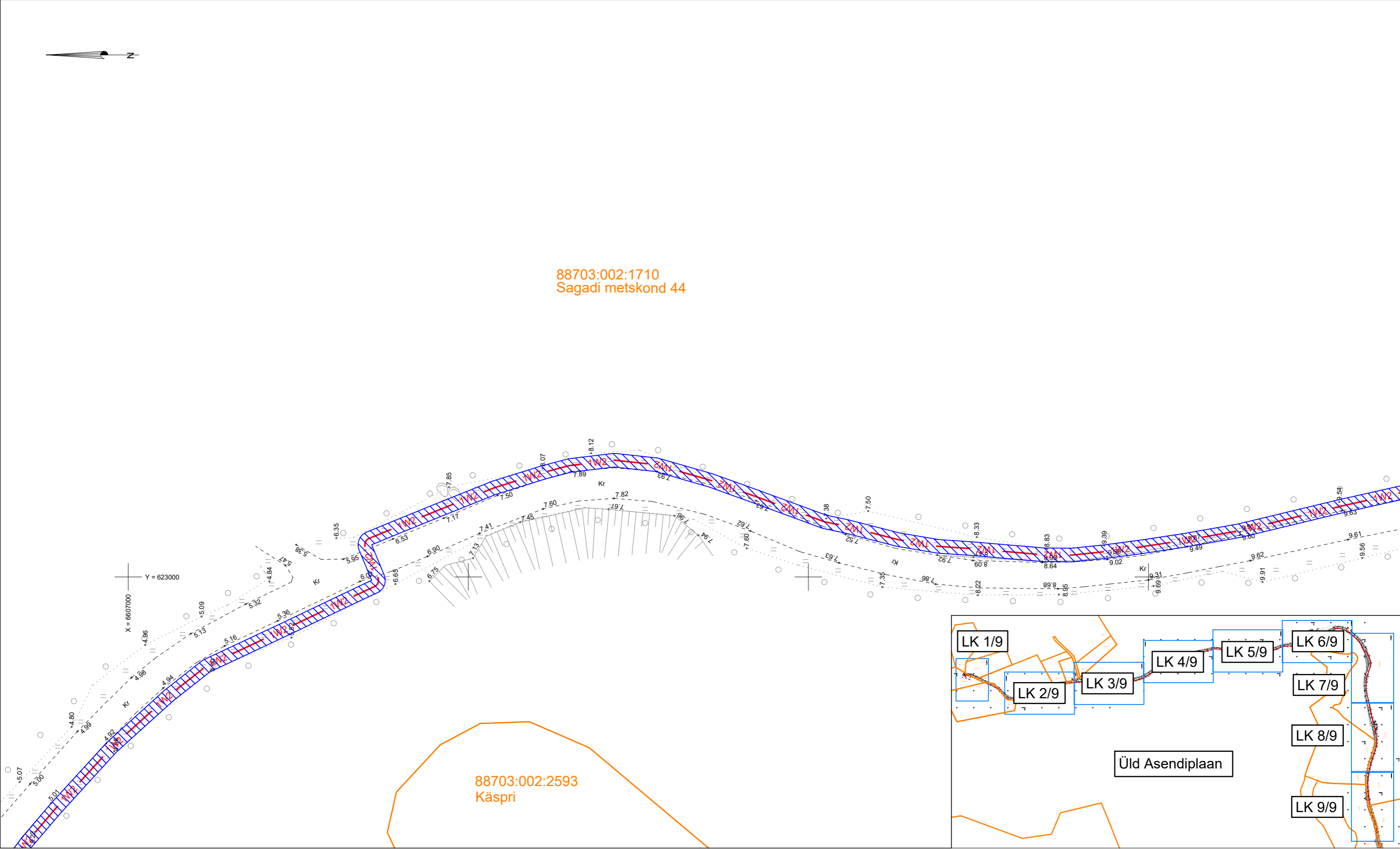
- Katastriüksuse piir
- Kasutusõiguse ala ca 3200m<sup>2</sup>
- Projekteeritud keskpinge maakaabel kaablikaitsetorus (esimene nr näitab kaablite arvu)

Talumiskohustusega ala asendiskeem  
Sagadi metskond 44 (88703:002:1710), registriosa: 1179250  
Mustoja küla, Haljala vald, Lääne-Viru maakond

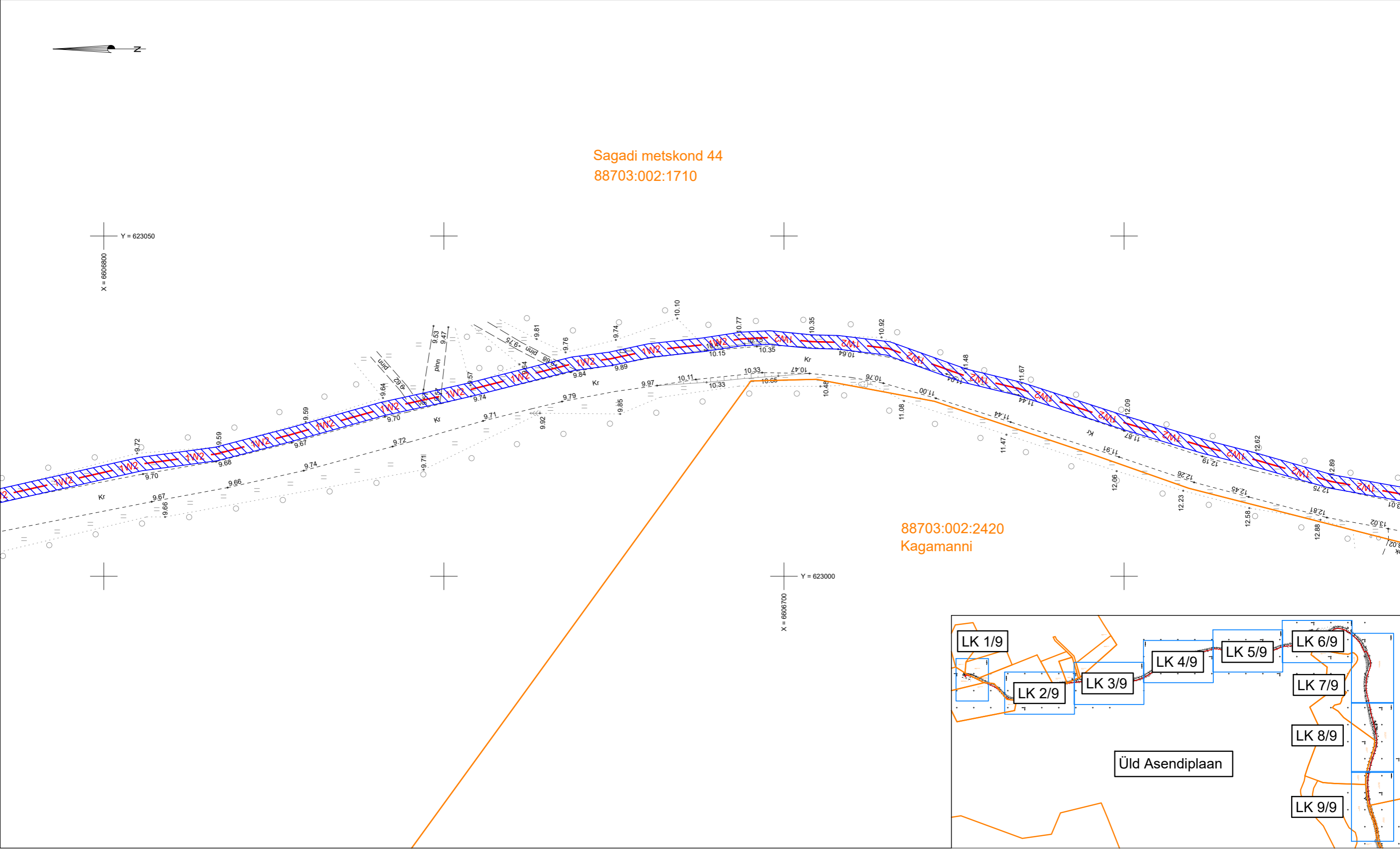
1:500



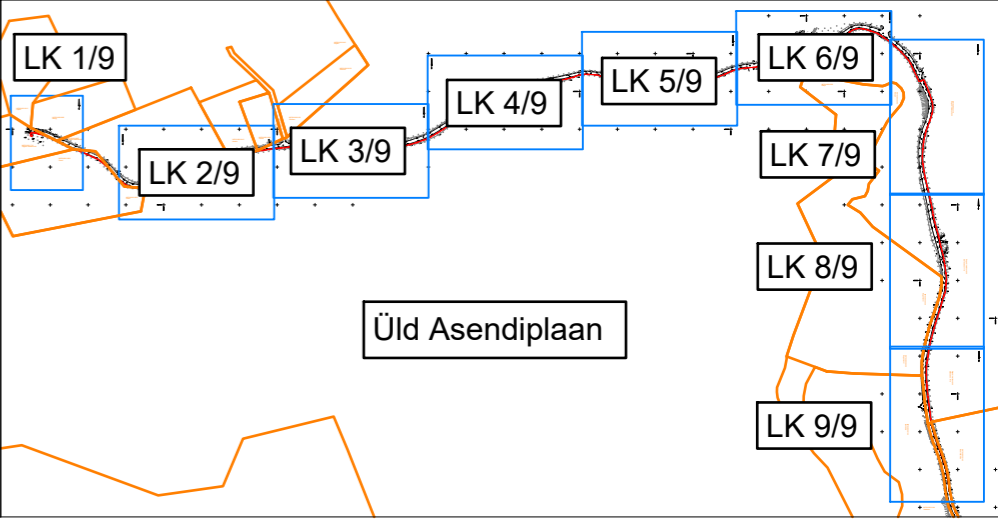
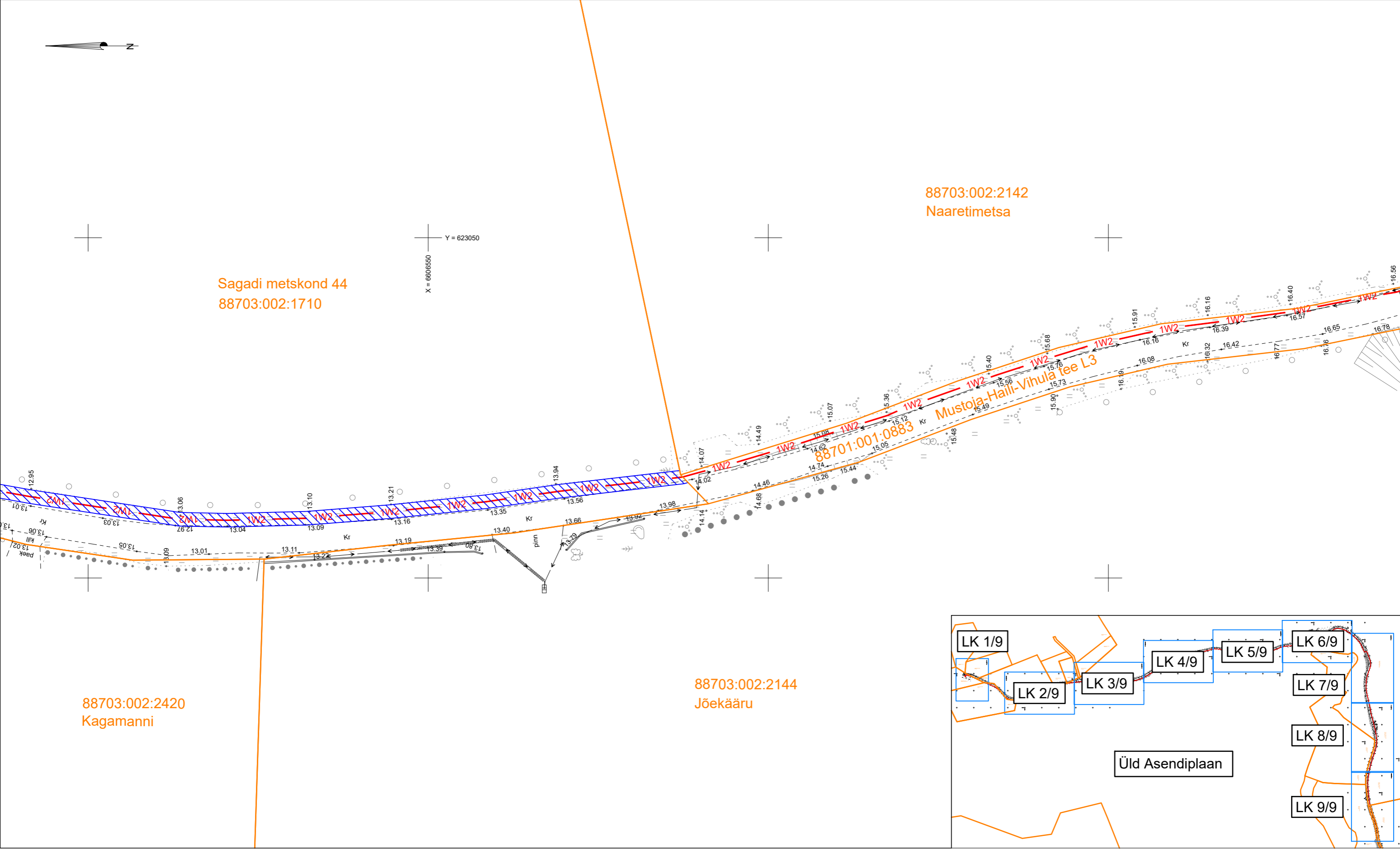
- Katastriüksuse piir
- Kasutusõiguse ala ca 3200m²
- 1W2 — - Projekteeritud keskpinge maakaabel kaablikaitsetorus (esimene nr näitab kaablite arvu)



- Katastriüksuse piir
- Kasutusõiguse ala ca 3200m<sup>2</sup>
- Projekteeritud keskpinge maakaabel kaablikaitsetorus (esimene nr näitab kaablite arvu)



- Katastriüksuse piir
- Kasutusõiguse ala ca 3200m<sup>2</sup>
- 1W2 - Projekteeritud keskpinge maakaabel kaablikaitsetorus (esimene nr näitab kaablite arvu)



- Katastriüksuse piir
- ▨ Kasutusõiguse ala ca 3200m<sup>2</sup>
- 1W2 — Projekteeritud keskpinge maakaabel kaablikaitsetorus (esimene nr näitab kaablite arvu)